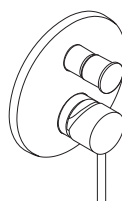
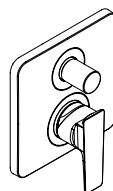


EN / Instructions for use / Assembly instructions
DE / Gebrauchsanleitung / Montageanleitung

02
03



AXOR Starck
10416003



AXOR Citterio E
36455XX3

⚠ SAFETY NOTES

- ⚠ Gloves should be worn during installation to prevent crushing and cutting injuries.
- ⚠ The product may only be used for bathing, hygienic and body cleaning purposes.
- ⚠ The hot and cold supplies must be of equal pressures.

INSTALLATION INSTRUCTIONS

- / Prior to installation, inspect the product for transport damages. After it has been installed, no transport or surface damage will be honoured.
- / The pipes and the fixture must be installed, flushed and tested as per the applicable standards.
- / The plumbing codes applicable in the respective countries must be observed.

TECHNICAL DATA

Operating pressure: max. 1 MPa
Recommended operating pressure: 0,1 - 0,5 MPa
Test pressure: 1,6 MPa
(1 MPa = 10 bar = 147 PSI)
Hot water temperature: max. 60°C
Thermal disinfection: 70°C / 4 min
The product is exclusively designed for drinking water!

SYMBOL DESCRIPTION



Do not use silicone containing acetic acid!



ADJUSTMENT (see page 06)

To adjust the hot water limiter. Using a hot water limiter in combination with a continuous flow water heater is not recommended.



DIMENSIONS (see page 07)



FLOW DIAGRAM (see page 07)

free flow



SPARE PARTS (see page 10)

- XX = Colors
- 00 = Chrome Plated
- 14 = Brushed Bronze
- 25 = Brushed Gold-Optic
- 30 = Polished Redgold
- 31 = Brushed Redgold
- 33 = Polished Black Chrome
- 34 = Brushed Black Chrome
- 67 = Matt Black
- 80 = Stainless Steel Optic
- 82 = Brushed Nickel
- 95 = Brushed Brass
- 99 = Polished Gold-Optic



SPECIAL ACCESSORIES (see page 11)

- order as an extra
- / extension 25 mm #13595000
- / Extension Set 33 mm (when wall is not deep enough) #14961XXX, #14972XXX



CLEANING (see page 09)



OPERATION (see page 08)

FAULT

CAUSE

REMEDY

| | | |
|---|-------------------------------------|------------------------------------|
| / Mixer stiff | / Cartridge defective, calcified | / Exchange cartridge |
| / Mixer dripping | / Cartridge defective | / Exchange cartridge |
| / Hot water temperature too low, no cold water. Instantaneous water heater starts up when cold water is selected. | / Hot water limiter incorrectly set | / Set hot water limiter |
| | / Crossflow | / Exchange cartridge |
| / Diverter not operating | / Residue | / Clean converter / grease O-rings |
| | / Water pressure to low | / Increase water pressure |
| | / Diverter defective | / Exchange diverter |



⚠ SICHERHEITSHINWEISE

- ⚠ Bei der Montage müssen zur Vermeidung von Quetsch- und Schnittverletzungen Handschuhe getragen werden.
- ⚠ Das Produkt darf nur zu Bade-, Hygiene- und Körperreinigungszwecken eingesetzt werden.
- ⚠ Große Druckunterschiede zwischen den Kalt- und Warmwasseranschlüssen müssen ausgeglichen werden.

MONTAGEHINWEISE

- / Vor der Montage muss das Produkt auf Transportschäden untersucht werden. Nach dem Einbau werden keine Transport- oder Oberflächenschäden anerkannt.
- / Die Leitungen und die Armatur müssen nach den gültigen Normen montiert, gespült und geprüft werden.
- / Die in den Ländern jeweils gültigen Installationsrichtlinien sind einzuhalten.

TECHNISCHE DATEN

| | |
|--|----------------------------|
| Betriebsdruck: | max. 1 MPa |
| Empfohlener Betriebsdruck: | 0,1 - 0,5 MPa |
| Prüfdruck: | 1,6 MPa |
| | (1 MPa = 10 bar = 147 PSI) |
| Heißwassertemperatur: | max. 60°C |
| Thermische Desinfektion: | 70°C / 4 min |
| Das Produkt ist ausschließlich für Trinkwasser konzipiert! | |

SYMBOLERKLÄRUNG



Kein essigsäurehaltiges Silikon verwenden!



JUSTIERUNG (siehe Seite 06)

Einstellen der Warmwasserbegrenzung. In Verbindung mit Durchlauferhitzern ist eine Warmwassersperre nicht zu empfehlen.



MASS E (siehe Seite 07)



DURCHFLUSSDIAGRAMM
(siehe Seite 07)

freier Durchfluss



SERVICETEILE (siehe Seite 10)

| | |
|----|-------------------------|
| XX | = Farbcodierung |
| 00 | = Chrom |
| 14 | = Brushed Bronze |
| 25 | = Brushed Gold-Optic |
| 30 | = Polished Redgold |
| 31 | = Brushed Redgold |
| 33 | = Polished Black Chrome |
| 34 | = Brushed Black Chrome |
| 67 | = Mattschwarz |
| 80 | = Stainless Steel Optic |
| 82 | = Brushed Nickel |
| 95 | = Brushed Brass |
| 99 | = Polished Gold-Optic |



SONDERZUBEHÖR (siehe Seite 11)

nicht im Lieferumfang enthalten

/ Verlängerung 25 mm #13595000

/ Verlängerung 33 mm (bei geringer Einbautiefe) #14961XXX, #14972XXX



REINIGUNG (siehe Seite 09)



BEDIENUNG (siehe Seite 08)

STÖRUNG

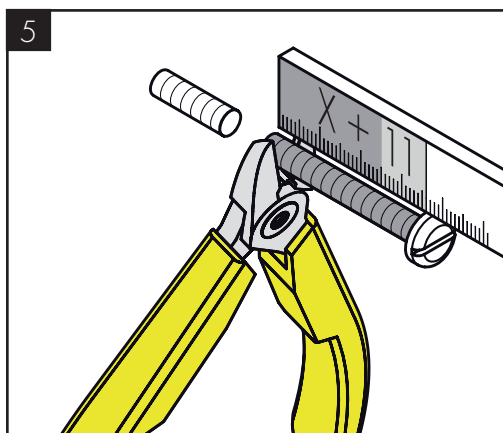
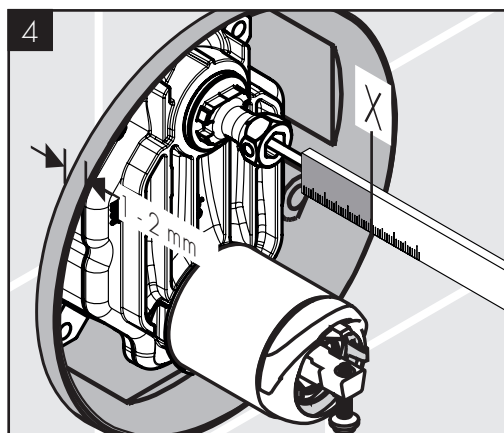
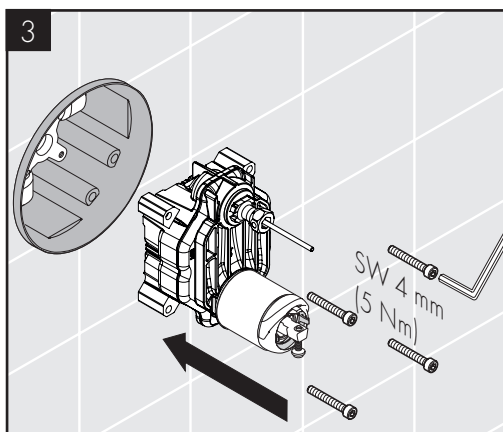
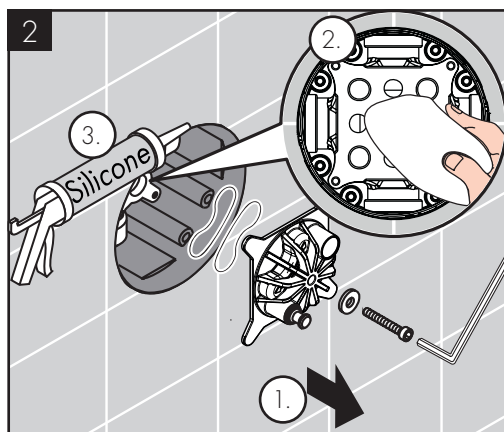
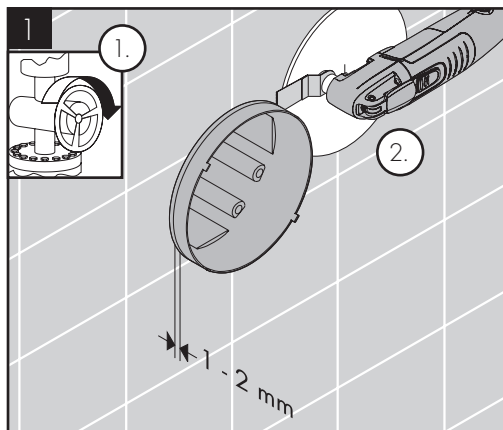
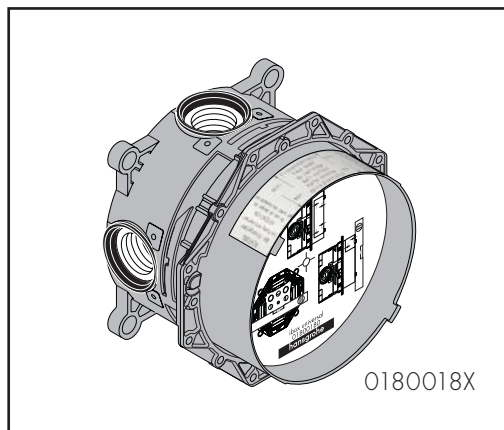
URSACHE

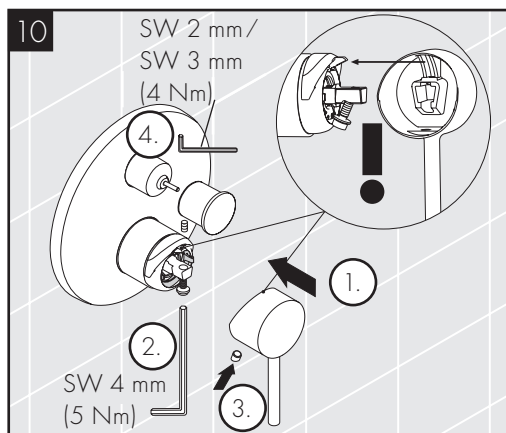
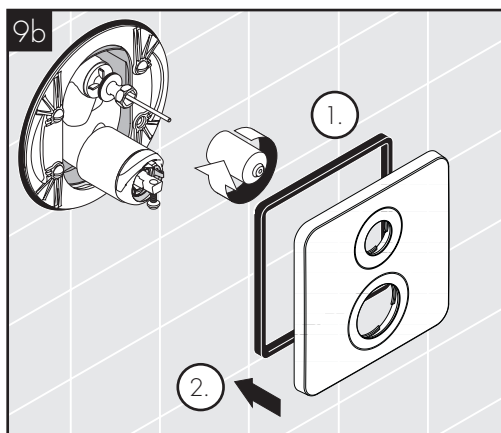
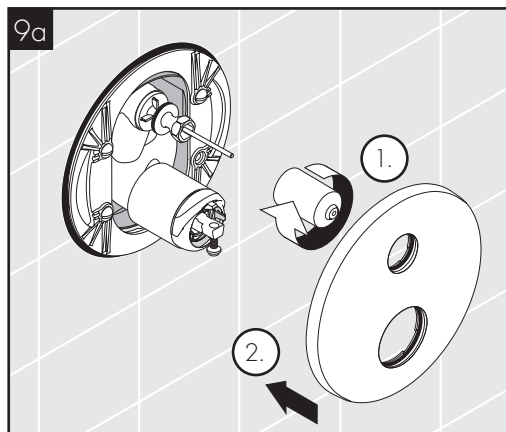
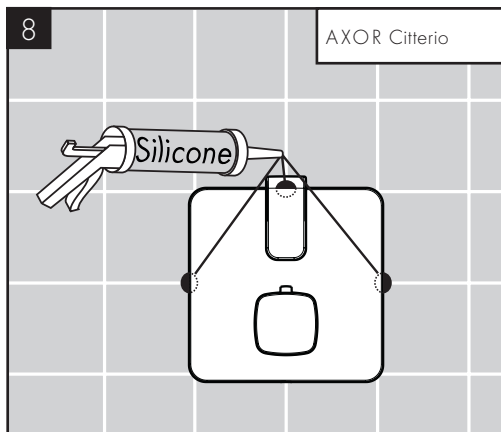
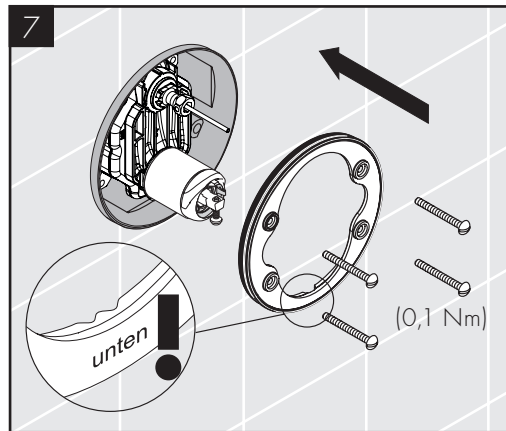
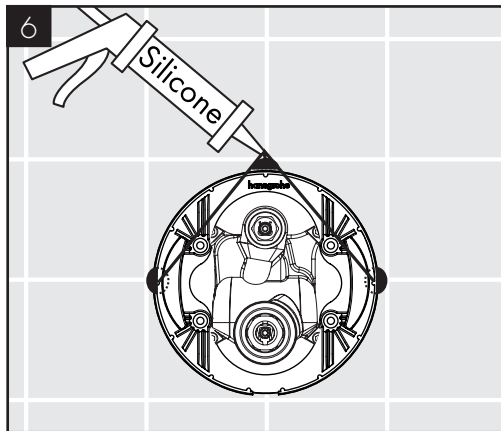
ABHILFE

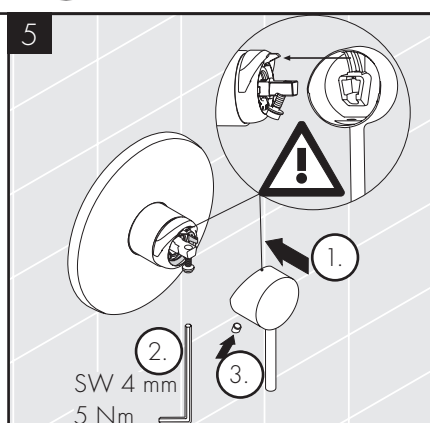
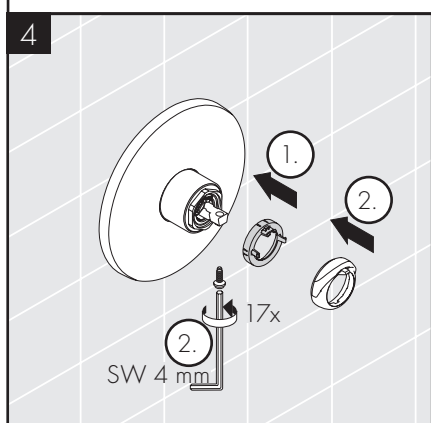
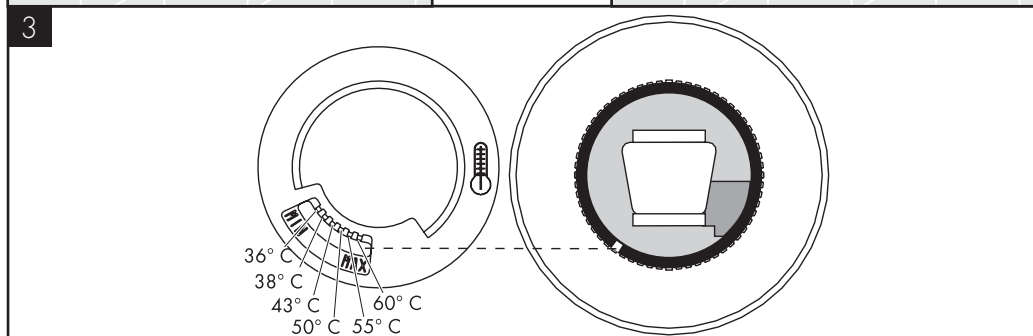
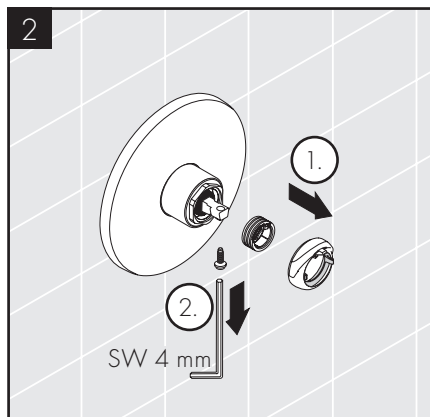
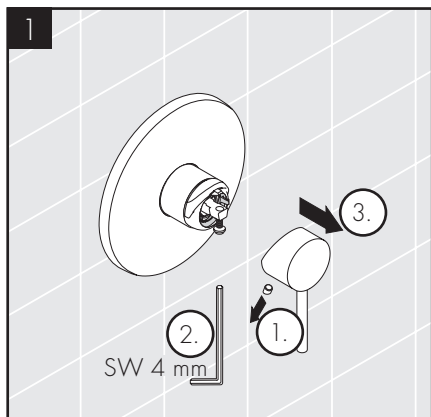
| | | |
|--|---|---------------------------------------|
| / Armatur schwergängig | / Kartusche defekt, verkalkt | / Kartusche austauschen |
| / Armatur tropft | / Kartusche defekt | / Kartusche austauschen |
| / Zu niedrige Warmwassertemperatur, kein Kaltwasser. Durchlauferhitzer springt an, wenn Kaltwasser angewählt wird. | / Warmwasserbegrenzung falsch eingestellt | / Warmwasserbegrenzung einstellen |
| | / Kreuzfluss | / Kartusche austauschen |
| / Umsteller funktioniert nicht | / Ablagerungen | / Umsteller reinigen / O-Ringe fetten |
| | / Zu geringer Wasserdruck | / Wasserdruck erhöhen |
| | / Umsteller defekt | / Umsteller austauschen |

MONTAGE (SIEHE SEITE 04)



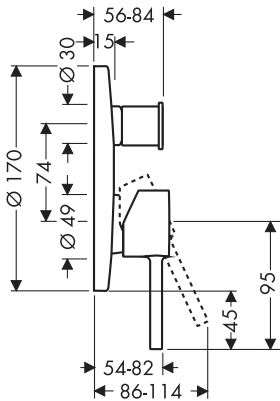




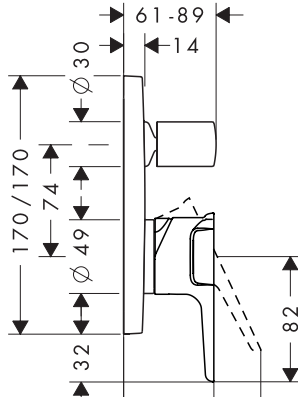




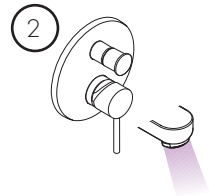
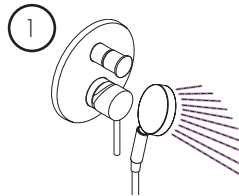
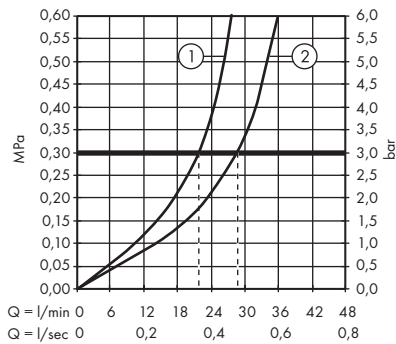
AXOR Starck
10416003

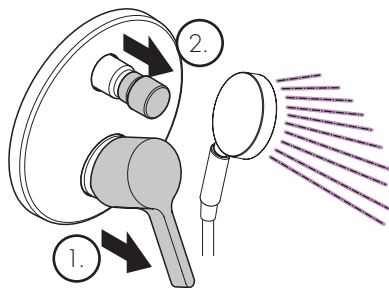
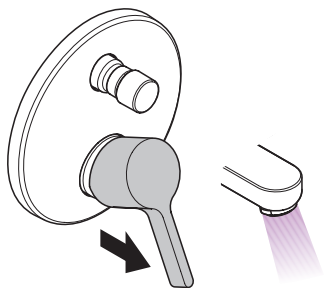


AXOR Citterio E
36455XX3

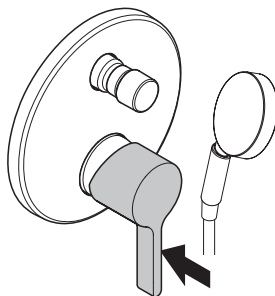
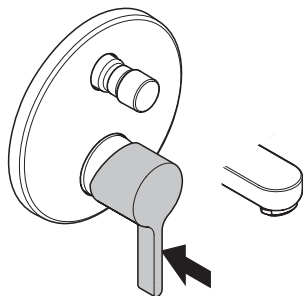


AXOR Starck 10416003
AXOR Citterio E 36455XX3

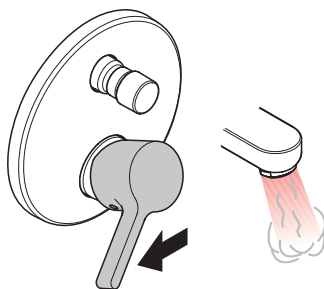




öffnen / open



schließen / close



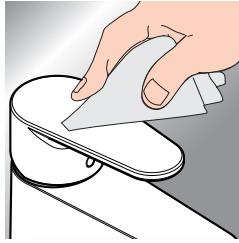
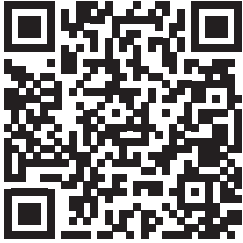
warm / hot



kalt / cold



www.axor-design.com/cleaning-recommendation

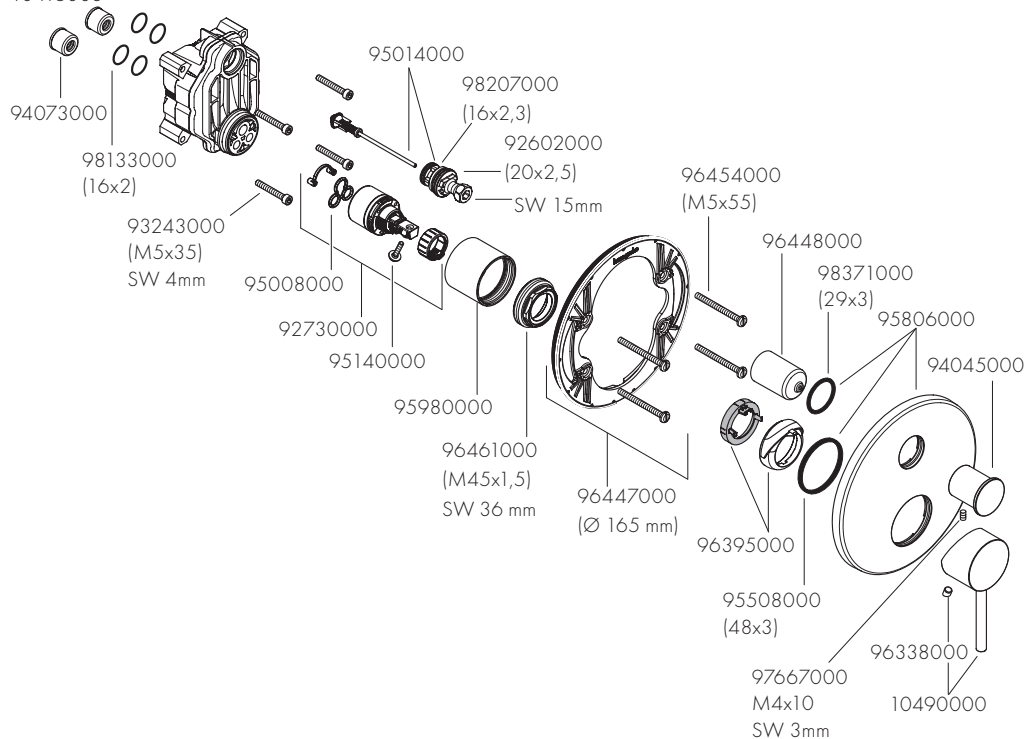


EN / Cleaning recommendation/Warranty/Contact

DE / Reinigungsempfehlung/Garantie/Kontakt

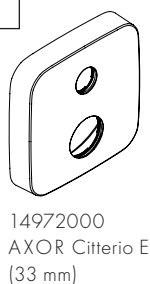
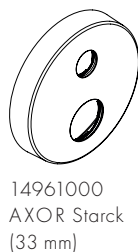
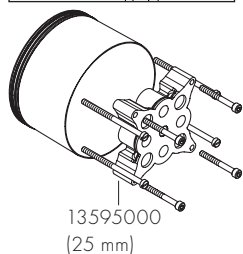
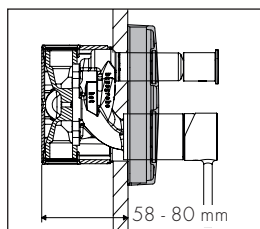
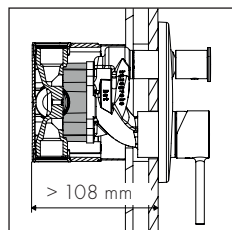
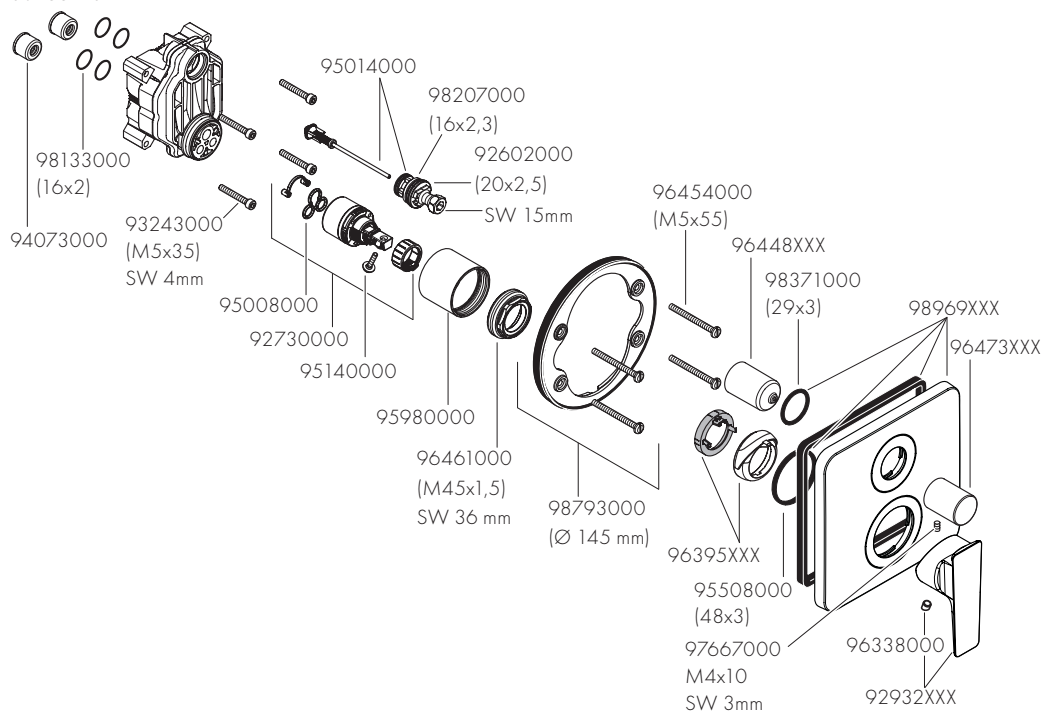


AXOR Starck
10416003





AXOR Citterio E 36455XX3



AXOR

AXOR / Hansgrohe SE
Austraße 5-9
77761 Schiltach
Deutschland

info@axor-design.com
axor-design.com